

# EASYPOLE standard

słup kompozytowy łamany  
composite lighting column with hinge mechanism

## SKPF-ŁS z podstawą do montażu na fundamencie with base plate to be mounted on foundation

### PODSTAWOWE ATUTY MAIN ADVANTAGES:



brak przewodnictwa elektrycznego  
non electric conduction



niska waga  
low weight



trudnopalny  
slow-burning



łatwy montaż i demontaż  
easy to assembly and disassembly



UV PROTECTION



wysoka odporność mechaniczna  
high mechanical resistance



szeroki wybór kolorów  
wide range of colours

### KOLORY SŁUPÓW W OFERCIE STANDARDOWEJ: COLOURS INCLUDED IN OUR STANDARD OFFER



RAL 7032



RAL 7042

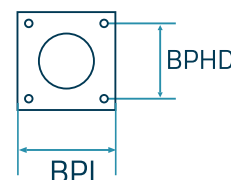
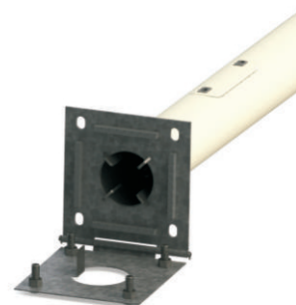
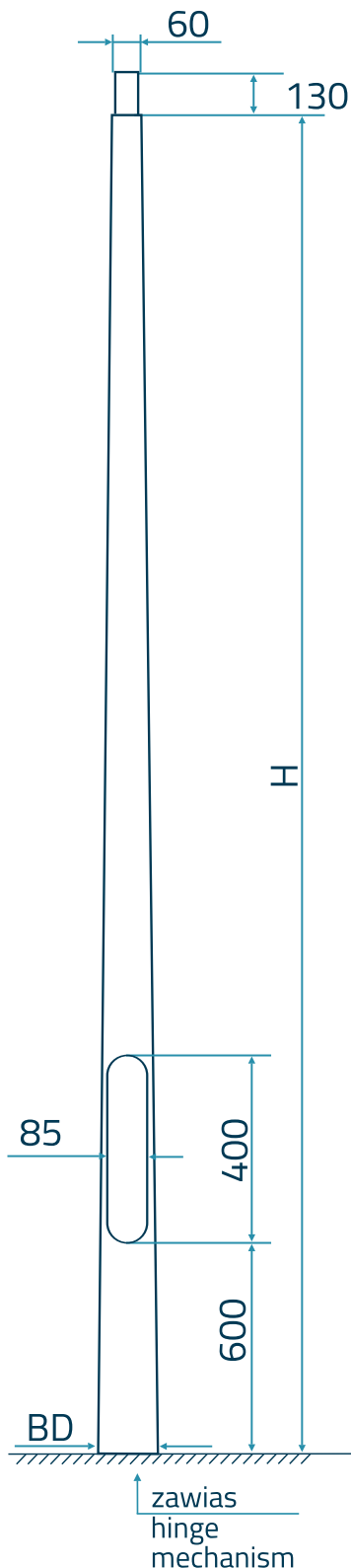
Na życzenie klienta istnieje możliwość wyprodukowania słupów o niestandardowych parametrach. Możliwość wzmocnienia słupa dla trudnych warunków eksploatacyjnych.

*There is a possibility of unusual size if needed. There is a possibility to brace the column for difficult service conditions.*

### Easypole słup łamany na fundament SKPF-ŁS

*Easypole with base plate to be mounted on the foundation SKPF-ŁS*

Symbol Słupa Column symbol	H (m)	BD (mm)	BPL (mm)	BPHD (mm)
SKPF-ŁS 4,0/175/60	4,0	150	260	200
SKPF-ŁS 5,0/175/60	5,0	175	260	200
SKPF-ŁS 6,0/175/60	6,0	175	260	200
SKPF-ŁS 7,0/193/60	7,0	193	400	300
SKPF-ŁS 8,0/193/60	8,0	193	400	300
SKPF-ŁS 9,0/193/60	9,0	193	400	300



# EASYPOLE standard

słup kompozytowy łamany  
composite lighting column with hinge mechanism

## SKPW-ŁS

z częścią wkopywaną w grunt  
mounted in the ground

### PODSTAWOWE ATUTY MAIN ADVANTAGES:



brak przewodnictwa elektrycznego  
non electric conduction



niska waga  
low weight



ECO FRIENDLY



trudnopalny  
slow-burning



łatwy montaż i demontaż  
easy to assembly and disassembly



UV PROTECTION



wysoka odporność mechaniczna  
high mechanical resistance



szeroki wybór kolorów  
wide range of colours

### KOLORY SŁUPÓW W OFERCIE STANDARDOWEJ: COLOURS INCLUDED IN OUR STANDARD OFFER



RAL 7032



RAL 7042

Na życzenie klienta istnieje możliwość wyprodukowania słupów o niestandardowych parametrach. Możliwość wzmocnienia słupa dla trudnych warunków eksploatacyjnych.

*There is a possibility of unusual size if needed. There is a possibility to brace the column for difficult service conditions.*

### Easypole słup łamany z częścią wkopywaną w grunt SKPW-ŁS Easypole mounted in the ground SKPW-ŁS

Symbol Słupa Column symbol	H (m)	BD (mm)	LPH (m)	GH (m)
SKPW-ŁS 4,0/175/60	4,0	175	5,0	1,0
SKPW-ŁS 5,0/175/60	5,0	175	6,0	1,0
SKPW-ŁS 6,0/175/60	6,0	175	7,0	1,0
SKPW-ŁS 7,0/193/60	7,0	193	8,2	1,2
SKPW-ŁS 8,0/193/60	8,0	193	9,2	1,2
SKPW-ŁS 9,0/193/60	9,0	193	10,5	1,5

